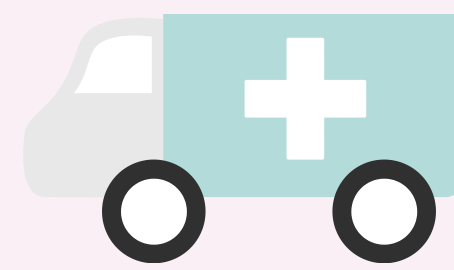


# SERVIZI ATTIVI E PRESTAZIONI DISPONIBILI PRESSO LE ASL

## Cosa è sospeso?

- i ricoveri programmati medici e chirurgici
- le visite ambulatoriali
- gli esami strumentali diagnostici e/o operativi
- day service
- la diagnostica da laboratorio



## Cosa è disponibile?

- la somministrazione di farmaci
- i controlli dopo le operazioni chirurgiche
- le prestazioni di dialisi
- le prestazioni oncologiche-chemioterapeutiche
- la radioterapia
- la PET-TAC
- le donazioni di sangue
- le prestazioni per donne incinte (visite, servizi, controlli, ecc)



## Lo sportello CUP è aperto solo per

- donne incinte
- malati oncologici
- altri casi urgenti



## ATTENZIONE

Rivolgiti sempre prima al tuo medico curante e non andare direttamente al pronto soccorso

**Se sei una donna incinta e** hai febbre o sintomi influenzali sii attenta e prudente: non uscire e non andare nei servizi ambulatoriali o al pronto soccorso. Comunica telefonicamente con il medico di base o un consultorio familiare e chiama il 118 solo in caso di urgenza

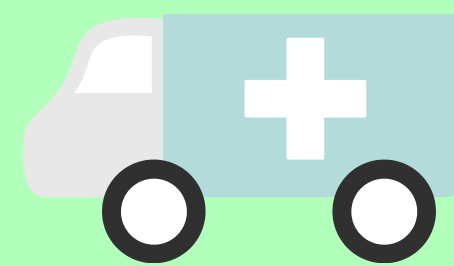
**Se i tuoi bambini hanno dei problemi,** contatta solo telefonicamente il medico di turno e il centralino laddove è presente SCAP (servizio di consulenza ambulatoriale pediatrica)

**Per qualunque difficoltà contatta questi numeri**  
**☎ 099-4585489 / 0831-510416**

# SERVICES ACTIFS ET PRESTATIONS DISPONIBLES DANS LES ASL (UNITÉ SANITAIRE LOCALE)

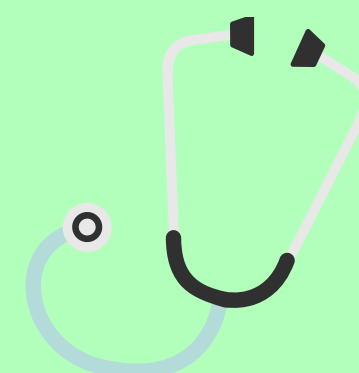
## Ce qui est suspendu

- les hospitalisations programmées médicales et chirurgicales
- les visites ambulatoires
- les tests instrumentaux, diagnostiques et/ou opérationnels
- les "day service"
- le diagnostic de laboratoire



## Ce qui est disponible

- l'administration de médicaments
- les contrôles après les opérations
- les prestations de dialyse
- les traitements oncologiques et chimiothérapeutiques
- la radiothérapie
- TEP/TDM
- les dons de sang
- les prestations pour femmes enceintes (visites, services, contrôles, etc.)



## Le guichet CUP est ouvert uniquement pour

- femmes enceintes
- malades cancéreux
- autres cas urgents



## Attention

toujours contactez d'abord votre médecin traitant et n'allez pas directement aux urgences

**Si vous êtes une femme enceinte** et vous avez de la fièvre ou des symptômes de la grippe, soyez prudent et attentif : Ne sortez pas et n'allez pas aux urgences. Communiquez par téléphone avec votre médecin traitant ou le centre de planning familial. Appelez le 118 uniquement en cas d'urgence.

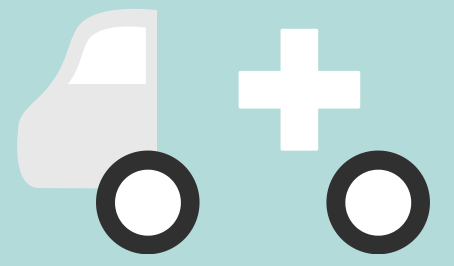
**Si vos enfants ont des problèmes**, contactez uniquement votre médecin de garde par téléphone et/ou le standard où SCAP est présent (service de conseil ambulatoire pédiatrique)

**Pour chaque difficulté veuillez contacter ces numéros**  
**☎ 099-4585489 / 0831-510416**

# ACTIVE SERVICES AND SERVICES AVAILABLE AT ASL

## What is suspended?

- scheduled medical and surgical admissions
- outpatient visits
- diagnostic and / or operational instrumental tests
- day services
- laboratory diagnostics



## What's available?

- the administration of drugs
- checks after surgical operations
- dialysis services
- cancer-chemotherapy services
- radiation therapy
- the PET-TAC
- blood donations
- benefits for pregnant women (visits, services, checks, etc.)



## The CUP door is only open for:

- pregnant women
- sick people of oncologic
- other urgent cases



## WARNING

Always contact your doctor first and do not go to the emergency room directly

**If you are pregnant** and have a fever or flu symptoms, be careful and cautious: do not go out and do not go to the outpatient services or the emergency room. communicates by phone with the general practitioner or a family doctor advice center and calls 118 only in an emergency

**If your children have problems,** contact the doctor on duty by phone only the switchboard where SCAP is present (pediatric outpatient consultancy service)

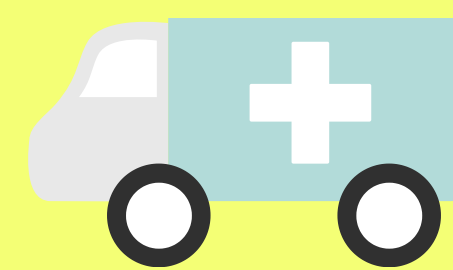
**For any difficulty contact these numbers**  
**☎ 099-4585489 / 0831-510416**



# AKTYWNE I DOSTĘPNE USŁUGI W ASL

## Co jest zawieszona?

- planowane przyjęcia medyczne i chirurgiczne
- wizyty ambulatoryjne
- diagnostyczne i / lub operacyjne testy instrumentalne
- usługi dzienne
- diagnostyka laboratoryjna



## Co jest dostępne

- przyjmowanie leków
- kontrole po operacjach chirurgicznych
- usługi dializy
- usługi chemioterapii przeciwnowotworowej
- radioterapia
- PET-TAC
- oddawanie krwi
- świadczenia dla kobiet w ciąży (wizyty, usługi, kontrole itp.)



## Drzwi CUP są otwarte tylko dla:

- kobiety w ciąży
- pacjenci z rakiem
- inne pilne przypadki



## Ostrzeżenie

Zawsze najpierw skontaktuj się z lekarzem i nie wchodź bezpośrednio na pokój adoptowany

## Jeśli jesteś wciąż i masz objawy gorączki lub grypy, bądź ostrożna:

nie wychodź i nie chodź na przychodnię lub na pogotowie. Komunikuj się telefonicznie z lekarzem rodzinnym lub poradnią rodzinną i dzwoni pod numer 118 tylko w nagłych wypadkach

**Jeśli twoje dzieci mają problemy,** skontaktuj się z lekarzem dyżurnym tylko przez telefon centrala, w której obecny jest SCAP (poradnictwo pediatryczne)

**W przypadku jakichkolwiek trudności skontaktuj się z tymi numerami ☎ 099-4585489 / 0831-510416**